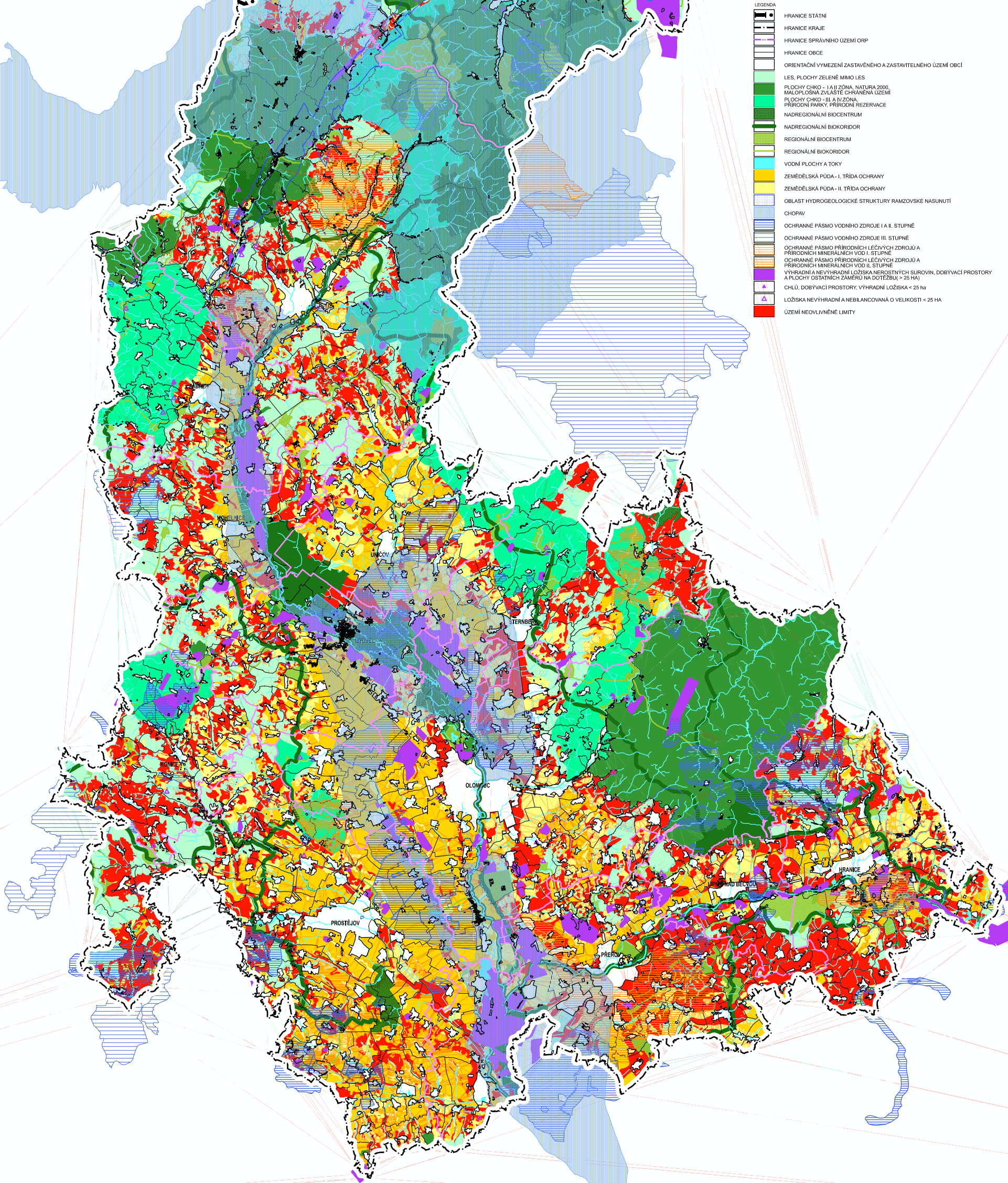


VYHODNOCENÍ VLIVŮ ZÁSAD ÚZEMNÍHO ROZVOJE NA UDRŽITELNÝ ROZVOJ ÚZEMÍ

2. REÁLNÉ MOŽNOSTI PROVÁDĚNÍ ZMĚN V ÚZEMÍ SMĚŘUJÍCÍ K POSÍLENÍ HOSPODÁŘSKÉHO ROZVOJE A SOUDRŽNOSTI OBYVATEL V ÚZEMÍ VE VZTAHU K OCHRANĚ PŘÍRODNÍCH HODNOT



- LEGENDA**
- HRANICE STÁTNÍ
 - HRANICE KRAJE
 - HRANICE SPRÁVNÍHO ÚZEMÍ ORP
 - HRANICE OBCE
 - ORIENTAČNÍ VYMEZENÍ ZASTAVĚNÉHO A ZASTAVITELNÉHO ÚZEMÍ OBCE
 - LES, PLOCHY ZELENÉ MIMO LES
 - PLOCHY CHKO - I A II ZÓNA, NATURA 2000, MALOPLOŠNÁ ZVLÁŠTĚ OCHRÁNĚNÁ ÚZEMÍ
 - PLOCHY CHKO - III A IV ZÓNA, PŘÍRODNÍ PÁKY, PŘÍRODNÍ REZERVACE
 - NADREGIONÁLNÍ BIOCENTRUM
 - NADREGIONÁLNÍ BIOKORIDOR
 - REGIONÁLNÍ BIOCENTRUM
 - REGIONÁLNÍ BIOKORIDOR
 - VODNÍ PLOCHY A TOKY
 - ZEMĚDĚLSKÁ PŮDA - I. TŘÍDA OCHRANY
 - ZEMĚDĚLSKÁ PŮDA - II. TŘÍDA OCHRANY
 - OBLAST HYDROGEOLOGICKÉ STRUKTURY RAMZOVSKÉ NASUNUTÍ
 - CHOPAV
 - OCHRANNÉ PÁSMO VODNÍHO ZDROJE I A II. STUPNĚ
 - OCHRANNÉ PÁSMO VODNÍHO ZDROJE III. STUPNĚ
 - OCHRANNÉ PÁSMO PŘÍRODNÍCH LÉČIVÝCH ZDROJŮ A PŘÍRODNÍCH MINERÁLNÍCH VOD I. STUPNĚ
 - OCHRANNÉ PÁSMO PŘÍRODNÍCH LÉČIVÝCH ZDROJŮ A PŘÍRODNÍCH MINERÁLNÍCH VOD II. STUPNĚ
 - VYHRADNĚNÍ A NEVYHRADNĚNÍ LOŽISKA NEROSTNÝCH SUROVIN, DOBÝVACÍ PROSTORY A PLOCHY OSTATNÍCH ZÁMĚRŮ NA DOTĚZBU (> 25 HA)
 - CHLÚ, DOBÝVACÍ PROSTORY, VYHRADNĚNÍ LOŽISKA < 25 ha
 - LOŽISKA NEVYHRADNĚNÍ A NEBILANCOVANÁ O VELIKOSTI < 25 HA
 - ÚZEMÍ NEOVLIVNĚNÉ LIMITY

ZÁSADY ÚZEMNÍHO ROZVOJE OLOMOUCKÉHO KRAJE



DATUM LEDEN 2008 **MĚŘÍTKO** 1 : 350 000 **OBJEDNATEL** OLOMOUCKÝ KRAJ
VYPRACOVAL ING. ARCH. J. HALUZA, RNDR. M. POLEDNÍK, UDI MORAVA S.R.O. **POŘIZOVATEL** KRAJSKÝ ÚŘAD OLOMOUCKÉHO KRAJE - ODBOR STRATEGICKÉHO
 ARKO S.R.O., ING. A. KIMLOVÁ, RNDR. L. BUREŠ
KONZULTANT ING. J. GODÁNY **ZHOTOVITEL** ING. ARCH. JAROSLAV HALUZA, HÝNAISOVA 3,
 R&M GEODATA s.r.o., PAVEL MAREN, ZORA LOJKOVÁ 709 00 OSTRAVA - MARIÁNSKÉ HORY

