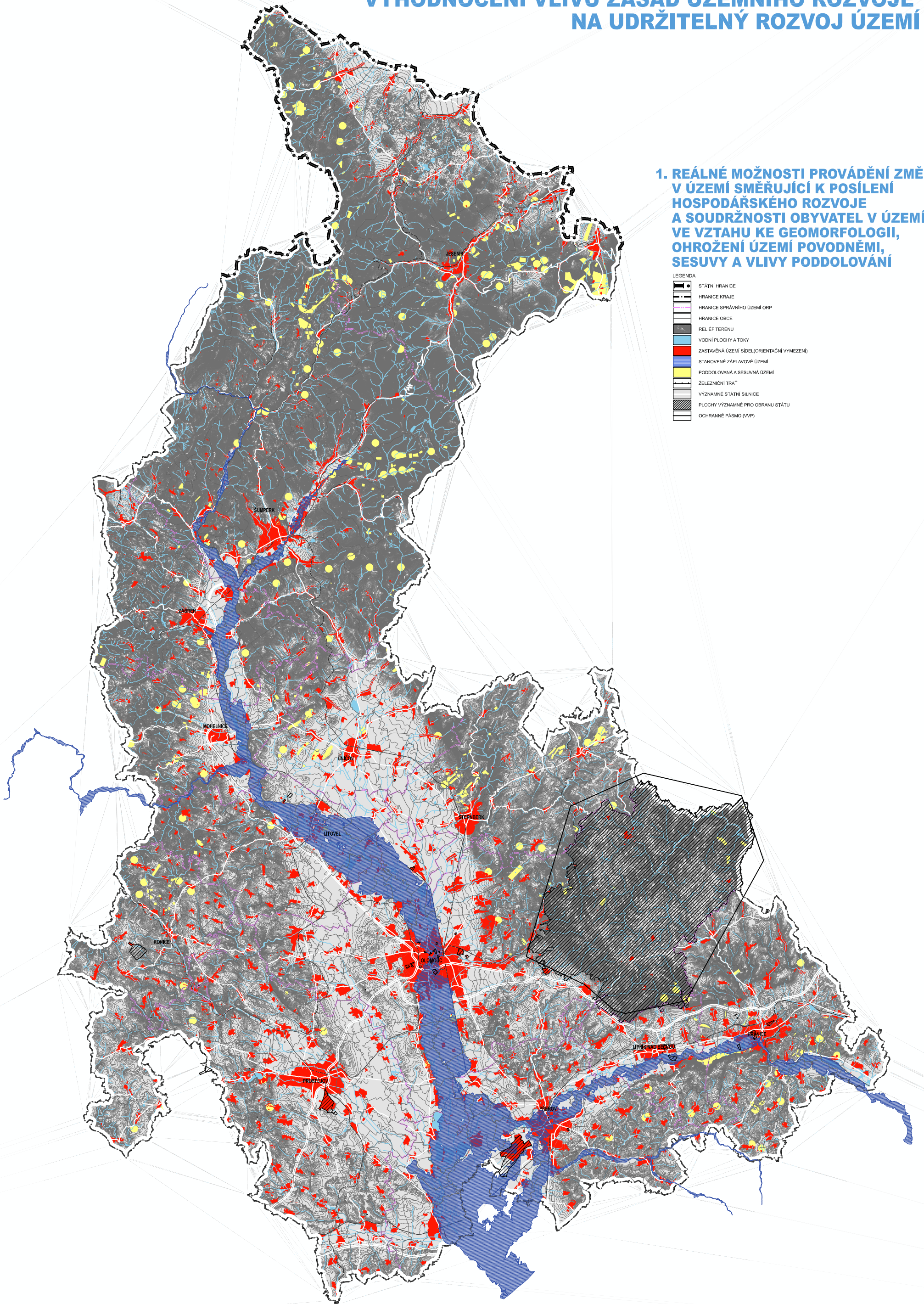


VYHODNOCENÍ VLIVŮ ZÁSAD ÚZEMNÍHO ROZVOJE NA UDRŽITELNÝ ROZVOJ ÚZEMÍ

1. REÁLNÉ MOŽNOSTI PROVÁDĚNÍ ZMĚN V ÚZEMÍ SMĚRUJÍCÍ K POSÍLENÍ HOSPODÁŘSKÉHO ROZVOJE A SOUDRŽNOSTI OBYVATEL V ÚZEMÍ VE VZTAHU KE GEOMORFOLOGII, OHROŽENÍ ÚZEMÍ POVODNĚMI, SESUVY A VLIVY PODOLOVÁNÍ

LEGENDA

	STÁTNÍ HRANICE
	HRANICE KRAJE
	HRANICE SPRÁVNÍHO ÚZEMÍ ORP
	HRANICE OBCE
	RELIEF TERÉNU
	VODNÍ PLOCHY A TOKY
	ZASTAVĚNÁ ÚZEMÍ (ORIENTAČNÍ VYMEZENÍ)
	STANOVENÉ ZAPLAVOVÉ ÚZEMÍ
	PODDOLOVANÁ A SESUVNÁ ÚZEMÍ
	ŽELEZNIČNÍ TRATĚ
	VÝZNAMNÉ STÁTNÍ SILNICE
	PLOCHY VÝZNAMNÉ PRO OBRANU STÁTU
	OCHRANNÉ PÁSMO (VVP)



ZÁSADY ÚZEMNÍHO ROZVOJE OLOMOUCKÉHO KRAJE



DATUM: LEDEN 2008
 VYPRACOVAL: ING. ARCH. J. HALUZA, RNDR. M. POLEDNÍK, UDI MORAVA S.R.O.
 ARKO S.R.O., ING. A. KIMLOVÁ
 KONZULTANT: ING. J. GODÁNY
 DIGITALIZACE: R&M GEODATA s.r.o., PAVEL MAREN, ZORA LOJKOVÁ

MĚŘITKO: 1 : 350 000

OBJEDNATEL:

OLOMOUCKÝ KRAJ

POŘIZOVATEL:

KRAJSKÝ ÚŘAD OLOMOUCKÉHO KRAJE - ODBOR STRATEGICKÉHO

ZHOTOVITEL:

ROZVOJE KRAJE, JEREMENKOVA 40a, 779 11 OLOMOUČ

ING. ARCH. JAROSLAV HALUZA, HYNÁISOVA 3,
 709 00 OSTRAVA - MARIÁNSKÉ HORY

