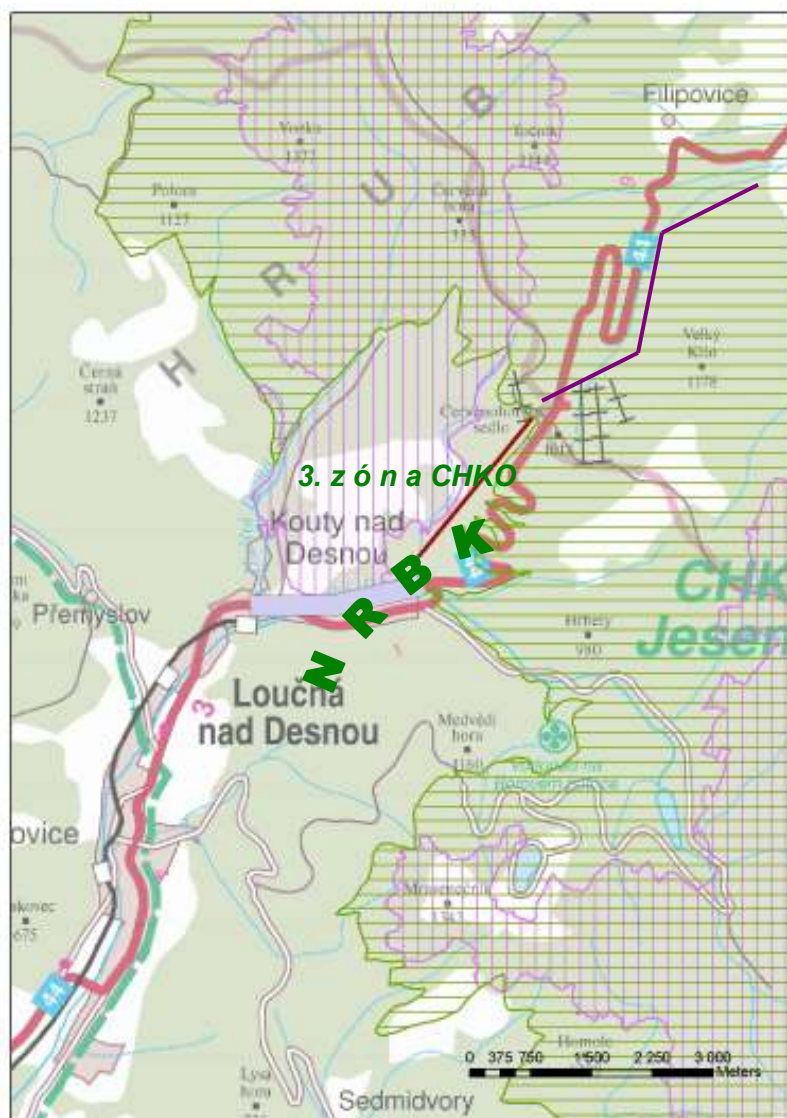


Příloha 10

BLIŽŠÍ SITUACE STŘETŮ

- Dopravní stavby, Kouty nad Desnou
 - Poldr Mohelnice
 - Poldr Hanušovice a Hanušovicell
- Elektrické vedení 400kV, okolí Oskavy

Dopravní stavby-Kouty n/Desnou



Legenda:



Ptačí oblasti



Evropsky významné lokality



Lanovky na Červenohorské sedlo

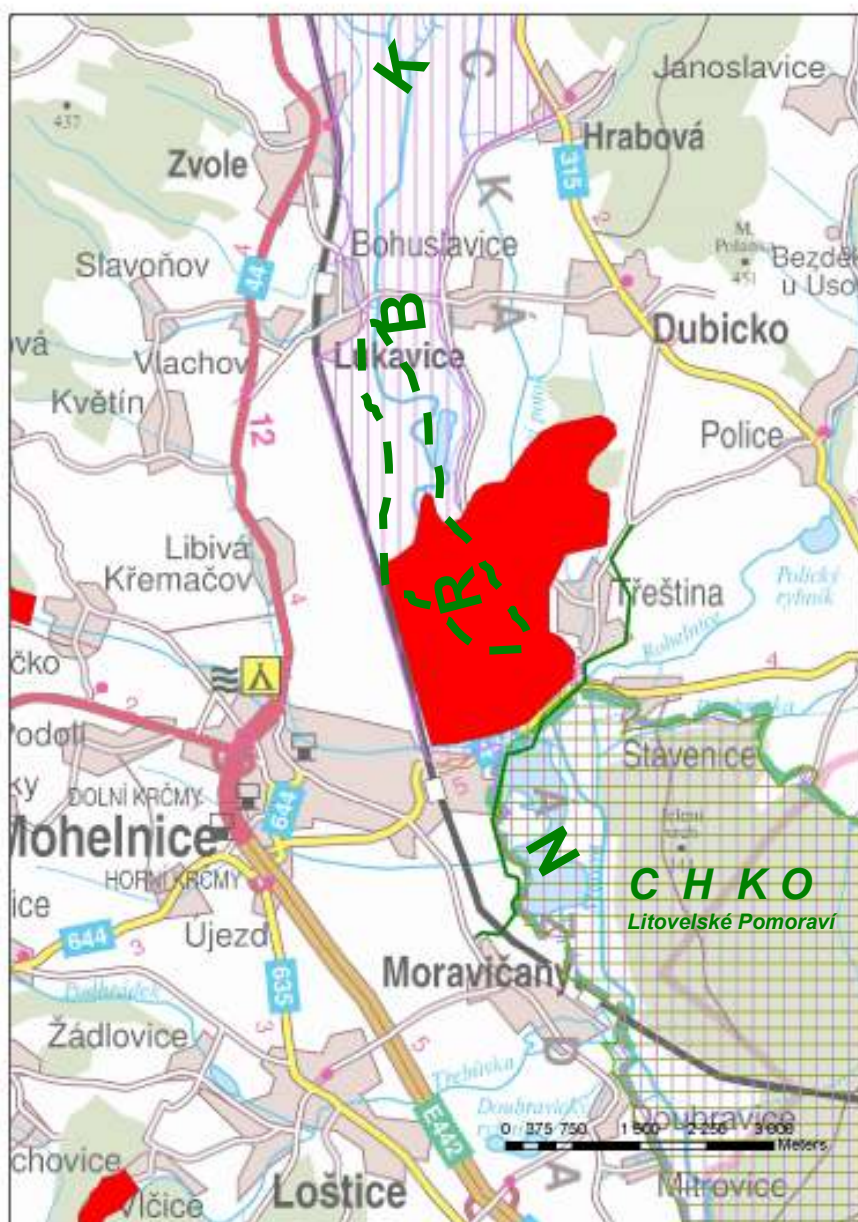


Prodloužení železnice

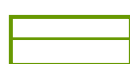


Nadregionální biokoridor Praděd- Vrapač, Doubrava

Poldr Mohelnice (stav před korekcí ÚSES)



Legenda:



Ptačí oblasti



Evropsky významné lokality



Poldry, nádrže

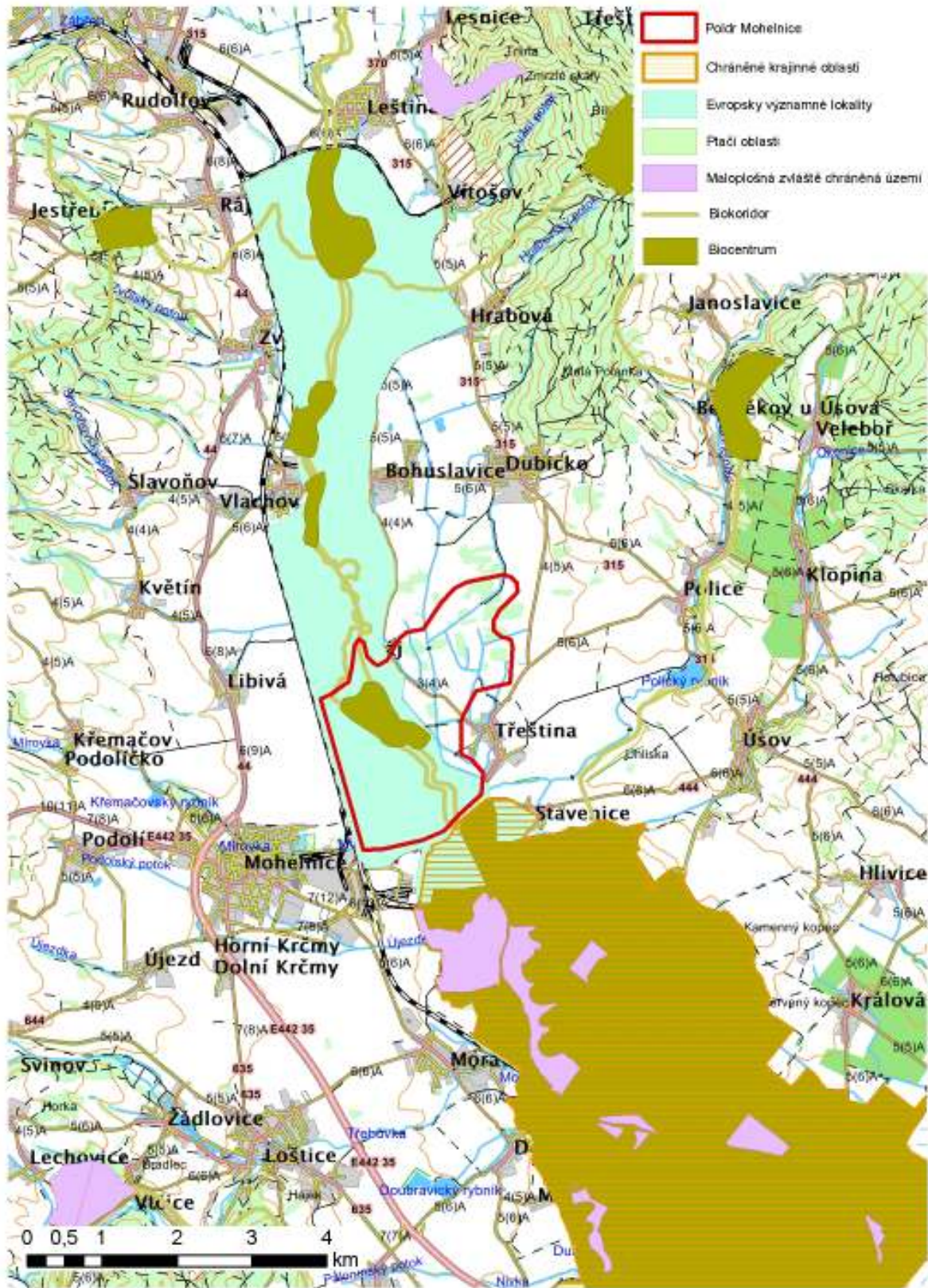


Hranice RBC 428 Lukavice, stav před korekcí

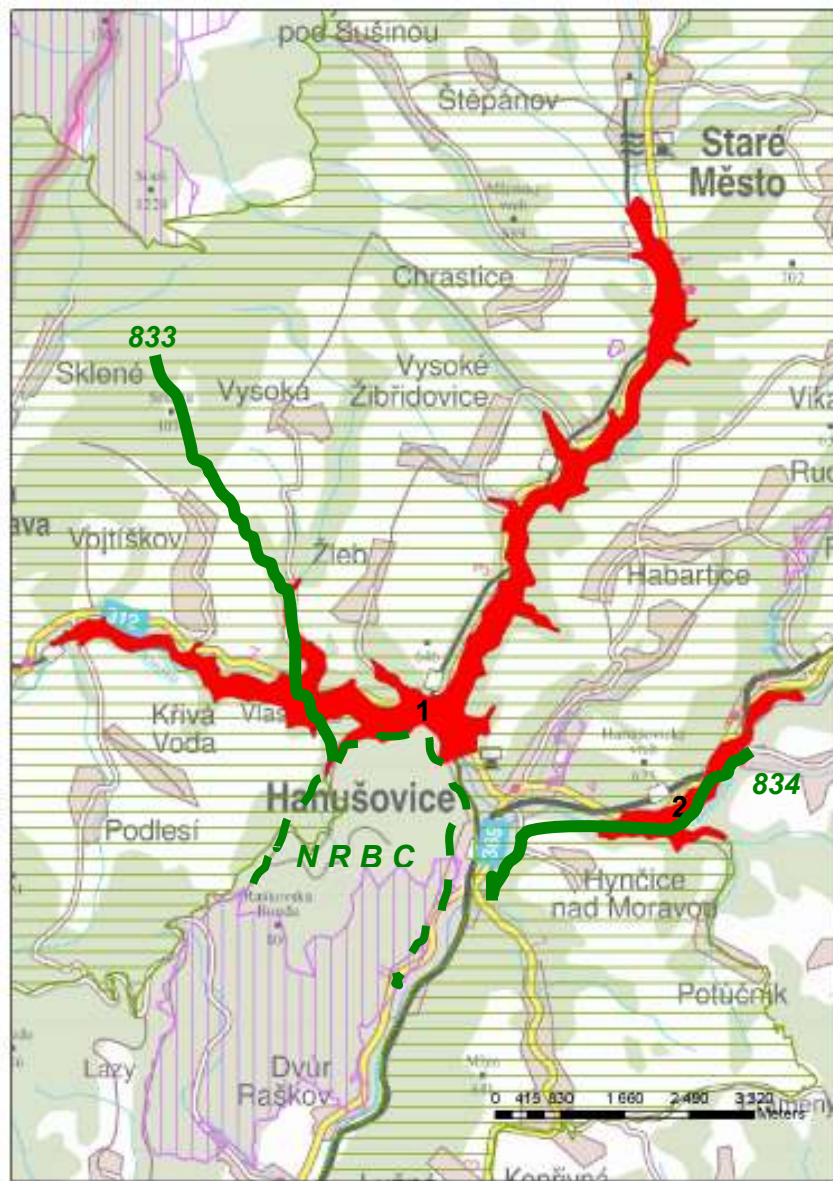
NRBK

Nadregionální biokoridor Praděd-Vrpač, Doubrava

Poldr Mohelnice (stav po korekci ÚSES)



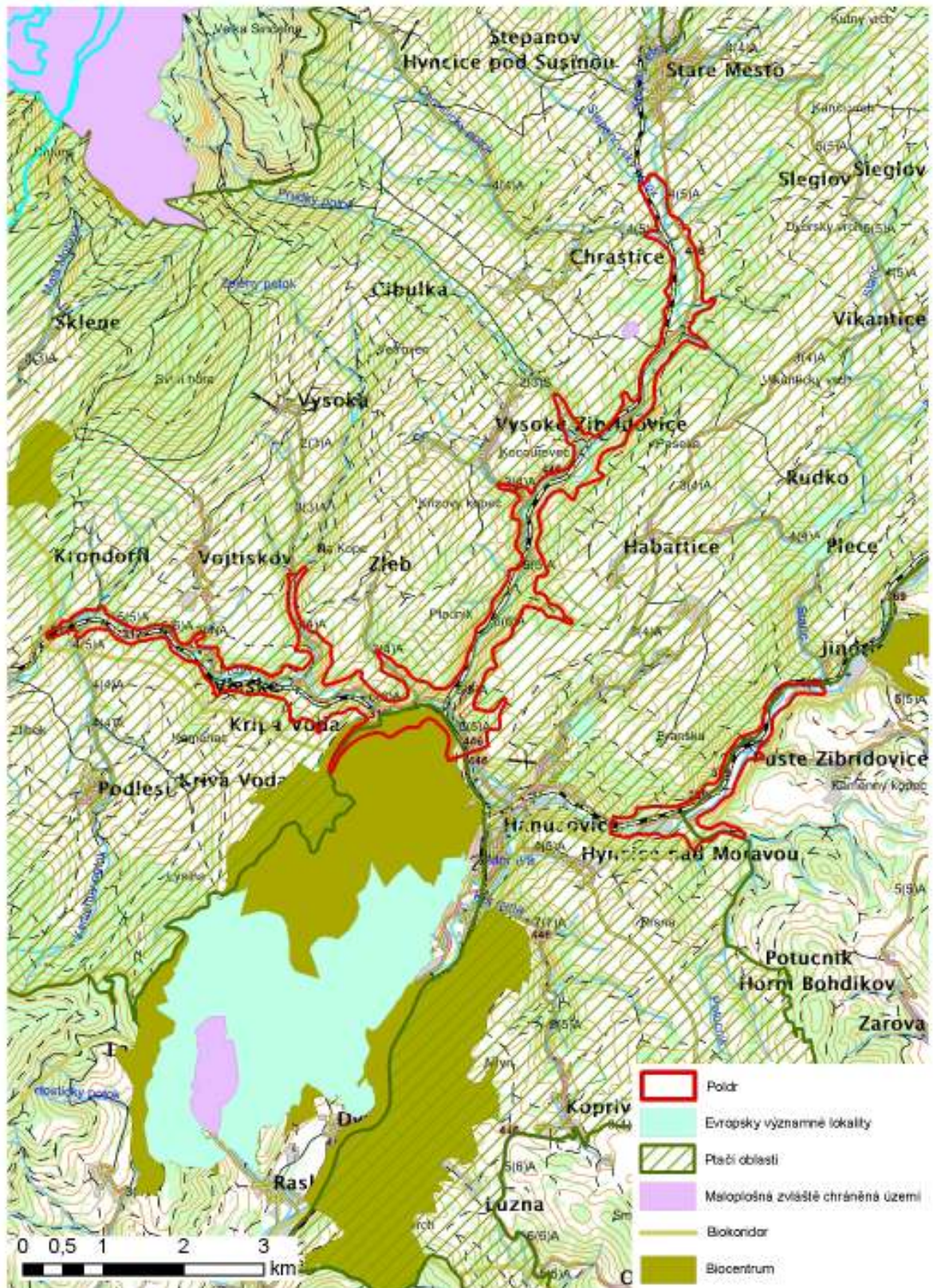
Poldr Hanušovice a Hanušovice II (stav před korekcí ÚSES)



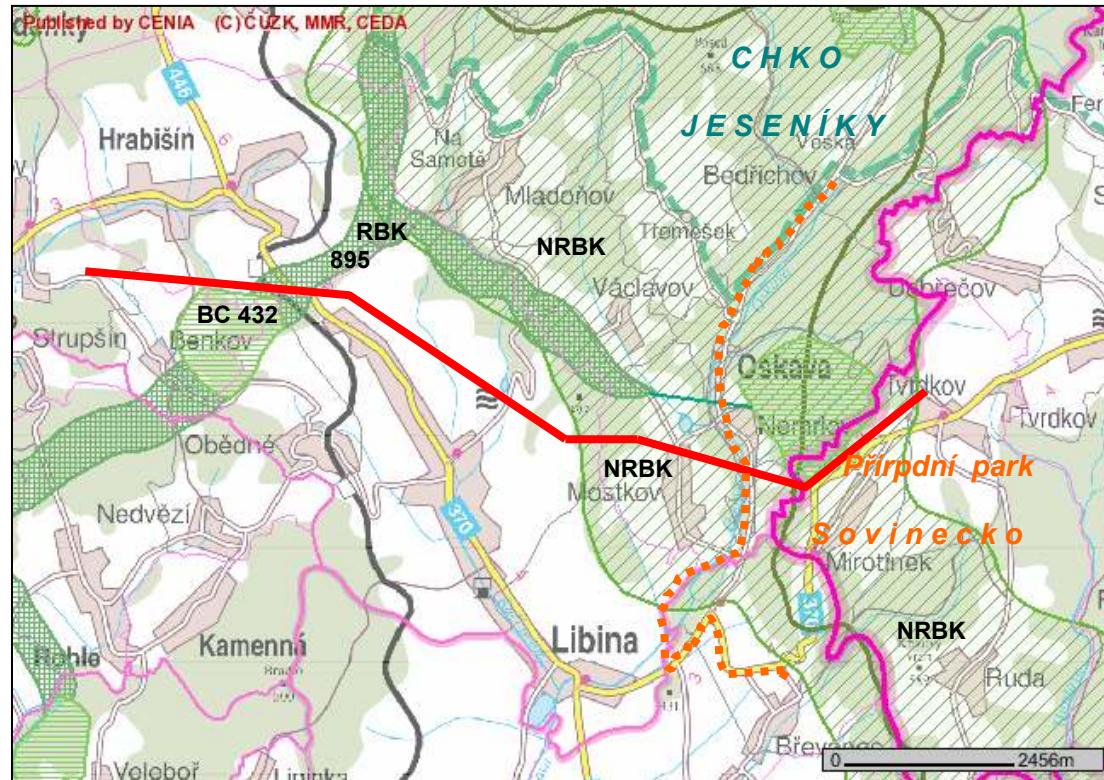
Legenda:




- | | | | |
|---|--|---|---|
|  | Ptačí oblasti |  | Hranice nadregionálního biocentra, NRBC 64 Raškov |
|  | Evropsky významné lokality |  | Regionální biokoridor
833...Raškov-K84
834...Raškov- Jindřichov,
stav před korekcí |
|  | Plocha poldru / nádrže
1-Hanušovice,2-Hanušovice II | | |

Poldr Hanušovice a Hanušovice II (stav po korekci ÚSES)



Elektrické vedení 400 kV, okolí Oskavy



-  Elektrické vedení 400 kV , Krasíkov- Horní Žitovice
-  Hranice přírodního parku Sovinecko
-  Hranice CHKO Jeseníky
- NRBK -** Nadregionální biokoridor Raškov- Jezernice
- RBK 895-** Regionální biokoridor Malínský kopec- Benkovský kopec
- BC 432-** Biocentrum Benkovský kopec