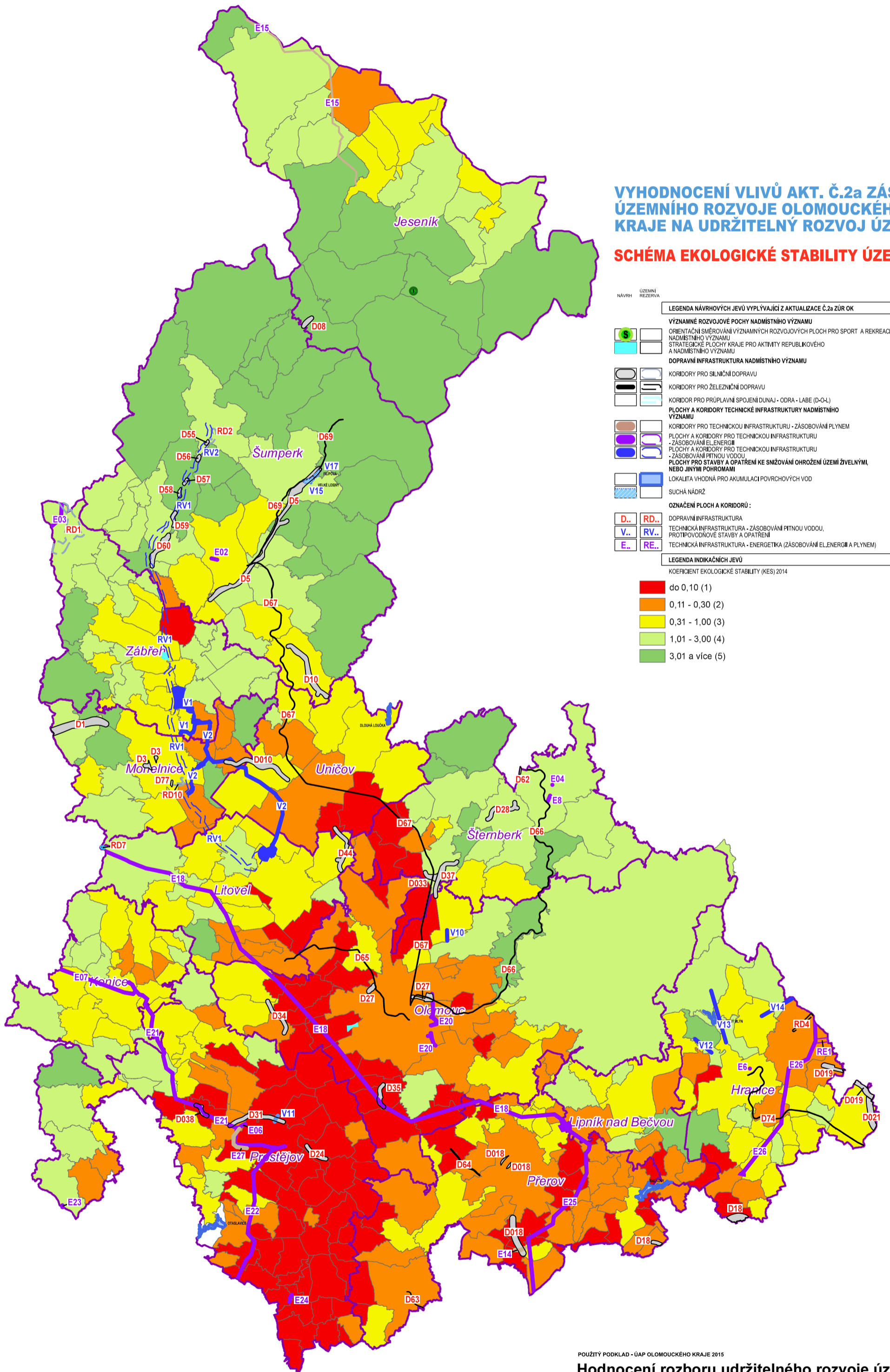


VYHODNOCENÍ VLIVŮ AKT. Č.2a ZÁSAD ÚZEMNÍHO ROZVOJE OLOMOUCKÉHO KRAJE NA UDRŽITELNÝ ROZVOJ ÚZEMÍ

SCHÉMA EKOLOGICKÉ STABILITY ÚZEMÍ 2014



LEGENDA NÁVRHOVÝCH JEVŮ VYPLYVAJÍCÍ Z AKTUALIZACE Č.2a ZÚR OK

VÝZNAMNÉ ROZVOJOVÉ POCHY NADMÍSTNÍHO VÝZNAMU

- ORIENTAČNÍ SMĚROVÁNÍ VÝZNAMNÝCH ROZVOJOVÝCH PLOCH PRO SPORT A REKREACI NADMÍSTNÍHO VÝZNAMU
- STRATEGICKÉ PLOCHY KRAJE PRO AKTIVITY REPUBLIKOVÉHO A NADMÍSTNÍHO VÝZNAMU

DOPRAVNÍ INFRASTRUKTURA NADMÍSTNÍHO VÝZNAMU

- KORIDORY PRO SILNIČNÍ DOPRAVU
- KORIDORY PRO ŽELEZNIČNÍ DOPRAVU
- KORIDOR PRO PRŮPLAVNÍ SPOJENÍ DUNAJ - ODRA - LABE (D-O-L)

PLOCHY A KORIDORY TECHNICKÉ INFRASTRUKTURY NADMÍSTNÍHO VÝZNAMU

- KORIDORY PRO TECHNICKOU INFRASTRUKTURU - ZÁSOBOVÁNÍ PLYNEM
- PLOCHY A KORIDORY PRO TECHNICKOU INFRASTRUKTURU - ZÁSOBOVÁNÍ ELENERGIÍ
- PLOCHY A KORIDORY PRO TECHNICKOU INFRASTRUKTURU - ZÁSOBOVÁNÍ PITNOU VODOU
- PLOCHY PRO STAVBY A OPATŘENÍ KE SNÍŽOVÁNÍ OHROŽENÍ ÚZEMÍ ŽIVELNÝMI NEBO JINÝMI POHROMAMI
- LOKALITA VHDNÁ PRO AKUMULACI POVRCHOVÝCH VOD
- SUCHÁ NÁDRŽ

OZNAČENÍ PLOCH A KORIDORŮ :

- D.. RD.. DOPRAVNÍ INFRASTRUKTURA
- V.. RV.. TECHNICKÁ INFRASTRUKTURA - ZÁSOBOVÁNÍ PITNOU VODOU, PROTIPOVODNOVÉ STAVBY A OPATŘENÍ
- E.. RE.. TECHNICKÁ INFRASTRUKTURA - ENERGETIKA (ZÁSOBOVÁNÍ ELENERGIÍ A PLYNEM)

LEGENDA INDIKAČNÍCH JEVŮ

KOEFICIENT EKOLOGICKÉ STABILITY (KES) 2014

- do 0,10 (1)
- 0,11 - 0,30 (2)
- 0,31 - 1,00 (3)
- 1,01 - 3,00 (4)
- 3,01 a více (5)