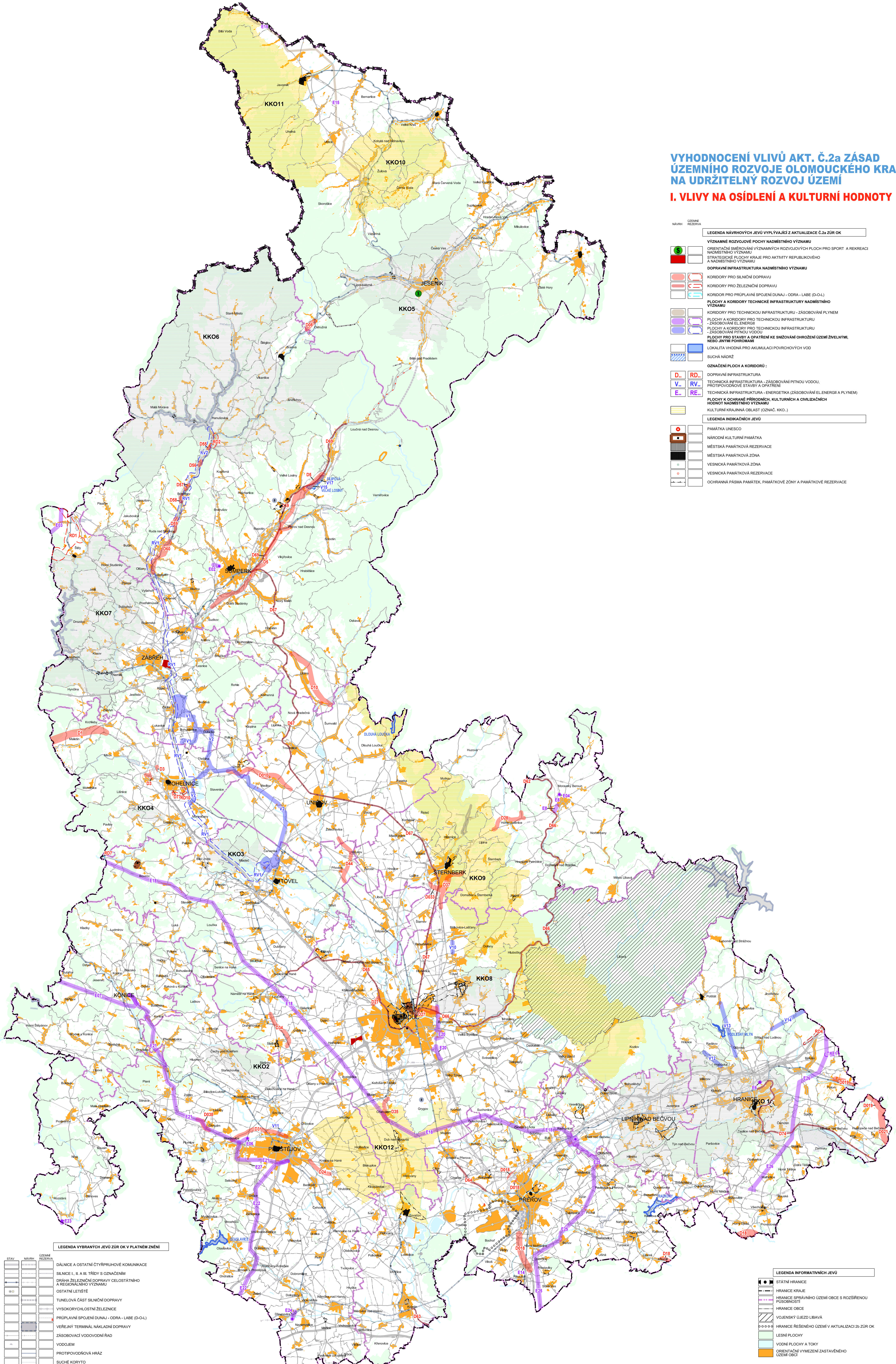


# VYHODNOCENÍ VLIVŮ AKT. Č.2a ZÁSAD ÚZEMNÍHO ROZVOJE OLOMOUCKÉHO KRAJE NA UDRŽITELNÝ ROZVOJ ÚZEMÍ

## I. VLIVY NA OSÍDLENÍ A KULTURNÍ HODNOTY



**LEGENDA NÁVRHOVÝCH JEVŮ VYPLYVAJÍCÍ Z AKTUALIZACE Č.2a ZÚR OK**

**VÝZNAMNÉ ROZVOJOVÉ PLOCHY NADMÍSTNÍHO VÝZNAMU**

- ORIENTAČNÍ SMĚROVÁNÍ VÝZNAMNÝCH ROZVOJOVÝCH PLOCH PRO SPORT A REKREACI NADMÍSTNÍHO VÝZNAMU
- STRATEGICKÉ PLOCHY KRAJE PRO AKTIVITY REPUBLIKOVÉHO A NADMÍSTNÍHO VÝZNAMU

**DOPRAVNÍ INFRASTRUKTURA NADMÍSTNÍHO VÝZNAMU**

- KORIDORY PRO SILNIČNÍ DOPRAVU
- KORIDORY PRO ŽELEZNIČNÍ DOPRAVU
- KORIDOR PRO PŘEPLAVNÍ SPOJENÍ DUNAJ - ODRA - LABE (D-O-L)
- PLOCHY A KORIDORY TECHNICKÉ INFRASTRUKTURY NADMÍSTNÍHO VÝZNAMU
- KORIDORY PRO TECHNICKOU INFRASTRUKTURU - ZÁSOBOVÁNÍ PLYNEM
- PLOCHY A KORIDORY PRO TECHNICKOU INFRASTRUKTURU - ZÁSOBOVÁNÍ EL ENERGIÍ
- PLOCHY A KORIDORY PRO TECHNICKOU INFRASTRUKTURU - ZÁSOBOVÁNÍ PITNOU VODOU
- PLOCHY PRO STAVBY A OPATŘENÍ KE SNÍŽOVÁNÍ OHROŽENÍ ÚZEMÍ ZVELÝHLYM, NEBO JINÝMI POHRANÍMI
- LOKALITA VÝHODNÁ PRO AKUMULACI POVRCHOVÝCH VOD
- SUCHÁ NÁDRZ

**OZNAČENÍ PLOCH A KORIDORŮ:**

- D., RD., V., RV., E., RE.** TECHNICKÁ INFRASTRUKTURA - ZÁSOBOVÁNÍ PITNOU VODOU, PROTIPOVOĐOVÉ STAVBY A OPATŘENÍ
- TECHNICKÁ INFRASTRUKTURA - ENERGETIKA (ZÁSOBOVÁNÍ EL ENERGIÍ A PLYNEM)
- PLOCHY V OCHRANĚ PŘÍRODNÍCH, KULTURNÍCH A CIVILIZAČNÍCH HODNOT NADMÍSTNÍHO VÝZNAMU
- KULTURNÍ KRAJINNÁ OBLAST (OZNAČ. KKO...)

**LEGENDA INDIKAČNÍCH JEVŮ**

- PAMÁTKA UNESCO
- NÁRODNÍ KULTURNÍ PAMÁTKA
- MĚSTSKÁ PAMÁTKOVÁ REZERVACE
- MĚSTSKÁ PAMÁTKOVÁ ZÓNA
- VEŠNICKÁ PAMÁTKOVÁ ZÓNA
- VEŠNICKÁ PAMÁTKOVÁ REZERVACE
- OCHRANNÁ PÁSMA PAMÁTEK, PAMÁTKOVÉ ZÓNY A PAMÁTKOVÉ REZERVACE

**LEGENDA VYBRANÝCH JEVŮ ZÚR OK V PLATNÉM ZNĚNÍ**

- DÁLNIČNÍ A OSTATNÍ ČTYŘPŘÍROHOVÉ KOMUNIKACE
- SILNICE I., II. A III. TŘÍDY S OZNAČENÍM
- DRÁHA ŽELEZNIČNÍ DOPRAVY CELOSTÁTNÍHO A REGIONÁLNÍHO VÝZNAMU
- OSTATNÍ LETIŠTĚ
- TUNELOVÁ ČÁST SILNIČNÍ DOPRAVY
- VYSOKORYCHLOSTNÍ ŽELEZNICE
- PŘEPLAVNÍ SPOJENÍ DUNAJ - ODRA - LABE (D-O-L)
- VEŘEJNÝ TERMINÁL NÁKLADNÍ DOPRAVY
- ZÁSOBOVACÍ VODOVODNÍ ŘÁD
- VODOJEM
- PROTIPOVOĐOVÁ HRÁZ
- SUCHÉ KORYTO
- SUCHÁ NÁDRZ
- LOKALITA VÝHODNÁ PRO AKUMULACI POVRCHOVÝCH VOD
- EL.VEDENÍ VVN 110kV
- ELEKTRICKÁ STANICE
- EL.VEDENÍ VVN 400kV
- VTL PLYNOVOD S TLAKEM DO 40 BARŮ
- VTL PLYNOVOD S TLAKEM NAD 40 BARŮ
- PODZEMNÍ ZÁSOBNÍK ZEMNÍHO PLYNU
- ORIENTAČNÍ SMĚROVÁNÍ VÝZNAMNÝCH ROZVOJOVÝCH PLOCH PRO SPORT A REKREACI NADMÍSTNÍHO VÝZNAMU
- KULTURNÍ KRAJINNÁ OBLAST (OZNAČ. KKO...)

**LEGENDA INFORMATIVNÍCH JEVŮ**

- STÁTNÍ HRANICE
- HRANICE KRAJE
- HRANICE SPRÁVNÍHO ÚZEMÍ OBCE S ROZŠÍŘENOU PŘÍSLUŠNOSTÍ
- HRANICE ÚJEZDU
- VOJENSKÝ ÚJEZD LIBAVIA
- HRANICE ŘEŠENÉHO ÚZEMÍ V AKTUALIZACI ZÚR OK
- LESNÍ PLOCHY
- VODNÍ PLOCHY A TOKY
- ORIENTAČNÍ VYMEZENÍ ZASTAVĚNÉHO ÚZEMÍ OBCE

# ZÁSADY ÚZEMNÍHO ROZVOJE OLOMOUCKÉHO KRAJE AKTUALIZACE Č.2a

**DATUM:** ČERVENEC 2018 **MĚRÍTKO:** 1 : 150 000 **OBJEDNATEL:** OLOMOUCKÝ KRAJ, JEREMENKOVA 40a, 779 00 OLOMOUČ

**VYPRACOVAL:** ING. ARCH. JAROSLAV HALUZA **POŘIZOVATEL:** KRAJSKÝ ÚŘAD OLOMOUCKÉHO KRAJE - ODBOR STRATEGICKÉHO ROZVOJE KRAJE, ODĚLENÍ ÚZEMNÍHO PLÁNOVÁNÍ

**DIGITALIZACE:** ZORA LOJKOVÁ **ZHOTOVITEL:** ING. ARCH. JAROSLAV HALUZA, HYNAISOVA 3 799 00 OSTRAVA - MARIÁNSKÉ HORY