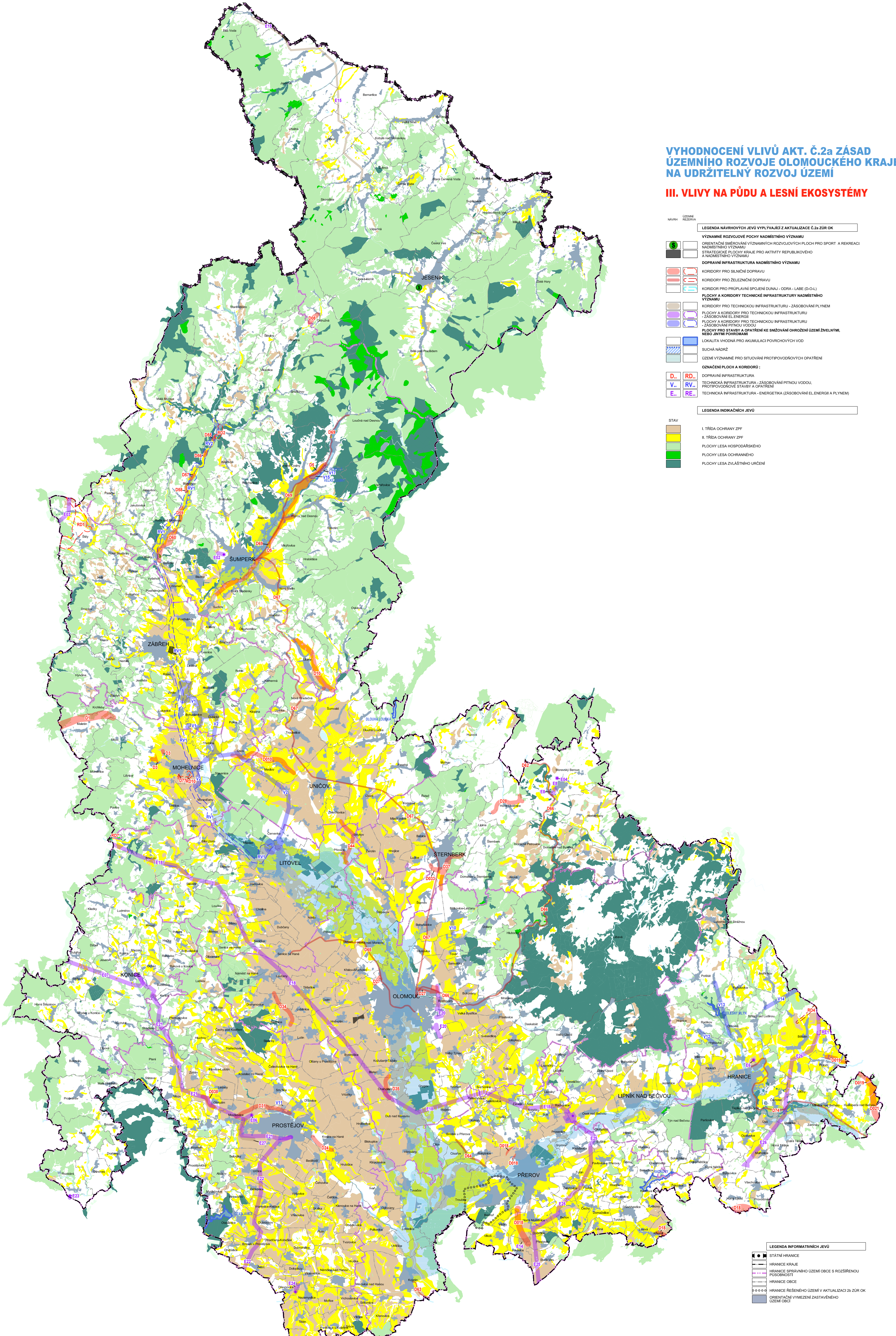


# VYHODNOCENÍ VLIVŮ AKT. Č.2a ZÁSAD ÚZEMNÍHO ROZVOJE OLOMOUCKÉHO KRAJE NA UDRŽITELNÝ ROZVOJ ÚZEMÍ

## III. VLIVY NA PŮDU A LESNÍ EKOSYSTÉMY



**LEGENDA NÁVRHOVÝCH JEVŮ VYPLÝVAJÍCÍ Z AKTUALIZACE Č.2a ŽUR OK**

**VÝZNAMNÉ ROZVOJOVÉ PŮCHY NADMÍSTNÍHO VÝZNAMU**

- ORIENTAČNÍ SMĚROVÁNÍ VÝZNAMNÝCH ROZVOJOVÝCH PLOCH PRO SPORT A REKREACI NADMÍSTNÍHO VÝZNAMU
- STRATEGICKÉ PLOCHY KRAJE PRO AKTIVITY REPUBLIKOVÉHO A NADMÍSTNÍHO VÝZNAMU

**DOPRAVNÍ INFRASTRUKTURA NADMÍSTNÍHO VÝZNAMU**

- KORIDORY PRO SILNIČNÍ DOPRAVU
- KORIDORY PRO ŽELEZNIČNÍ DOPRAVU
- KORIDOR PRO PŘEPLAVNÍ SPOJENÍ DUNAJ - ODRA - LABE (D-O-L)
- PLOCHY A KORIDORY TECHNICKÉ INFRASTRUKTURY NADMÍSTNÍHO VÝZNAMU
- KORIDORY PRO TECHNICKOU INFRASTRUKTURU - ZÁSOBOVÁNÍ PLYNEM
- PLOCHY A KORIDORY PRO TECHNICKOU INFRASTRUKTURU - ZÁSOBOVÁNÍ ELEKTRIKOU
- PLOCHY A KORIDORY PRO TECHNICKOU INFRASTRUKTURU - ZÁSOBOVÁNÍ PITNOU VODOU
- PLOCHY PRO STAVBY A OPATŘENÍ KE SNÍŽOVÁNÍ OHROŽENÍ ÚZEMÍ ZVELÝKÝMI, NEBO JINÝMI POHRAMAMI
- LOKALITA VÝHODNÁ PRO AKUMULACI POVRCHOVÝCH VOD
- SUCHÁ NÁDRŽ
- ÚZEMÍ VÝZNAMNÉ PRO SITUOVÁNÍ PROTIPOVOĐOVÝCH OPATŘENÍ

**OZNAČENÍ PLOCH A KORIDORŮ :**

- D. RD. DOPRAVNÍ INFRASTRUKTURA
- V. RV. TECHNICKÁ INFRASTRUKTURA - ZÁSOBOVÁNÍ PITNOU VODOU, PROTIPOVOĐOVÉ STAVBY A OPATŘENÍ
- E. RE. TECHNICKÁ INFRASTRUKTURA - ENERGETIKA (ZÁSOBOVÁNÍ ELEKTRIKOU A PLYNEM)

**LEGENDA INDIKAČNÍCH JEVŮ**

- I. TRÍDA OCHRANY ZPF
- II. TRÍDA OCHRANY ZPF
- PLOCHY LESA HOSPODÁŘSKÉHO
- PLOCHY LESA OCHRANNÉHO
- PLOCHY LESA ZVLÁŠTNÍHO URČENÍ

**LEGENDA INFORMATIVNÍCH JEVŮ**

- STÁTNÍ HRANICE
- HRANICE KRAJE
- HRANICE SPRÁVNÍHO ÚZEMÍ OBCE S ROZŠÍŘENOU PŘÍSLUŠNOSTÍ
- HRANICE OBCE
- HRANICE ŘEŠENÉHO ÚZEMÍ V AKTUALIZACI ŽUR OK
- ORIENTAČNÍ VYMEZENÍ ZASTAVĚNÉHO ÚZEMÍ OBCE

# ZÁSADY ÚZEMNÍHO ROZVOJE OLOMOUCKÉHO KRAJE AKTUALIZACE Č.2a